

Поз.	Наименование	Площадь покрытия, м <sup>2</sup>
1	В условных границах проектирования	5638,3
2	Проектируемое плиточное покрытие "Брусчатка" 100/200/60, серый	272,4
3	Проектируемое полимерное покрытие, в т.ч.:	467,8
	RAL 6027 светло-зеленый	311,6
	RAL 7004 сигнальный серый	74,5
3	RAL 7035 светло-серый	81,7
	Проектируемое набивное покрытие дорожек	264,5
5	Ремонтируемое набивное покрытие дорожек (штраба)	1,2
6	Ремонтируемое асфальтобетонное покрытие тротуара (штраба)	3,3
7	Ремонтируемое асфальтобетонное покрытие проезда	2000,0
8	Восстанавливаемый газон	1071,1
9	Проектируемый газон	231,0
10	Проектируемое покрытие из мульчи	54,5

Баланс территории сквера д/н восточнее д. 20, корп. 3 по Софийской ул. (ЗНОП местного значения: 13-72-24, S=0,32 га)		
Наименование	Площадь покрытия, м <sup>2</sup>	Проценты, %
Территория сквера	3200,0	100
Площадь проектируемого полимерного покрытия	150,1	4,7
Площадь проектируемого плиточного покрытия дорожек ("Брусчатка" 100/200/60, серый)	111,4	3,5
Площадь проектируемого набивного покрытия дорожек	263,3	8,2
Площадь асфальтобетонного покрытия проезда	42,1	1,3
Зеленая зона	2633,1	82,3

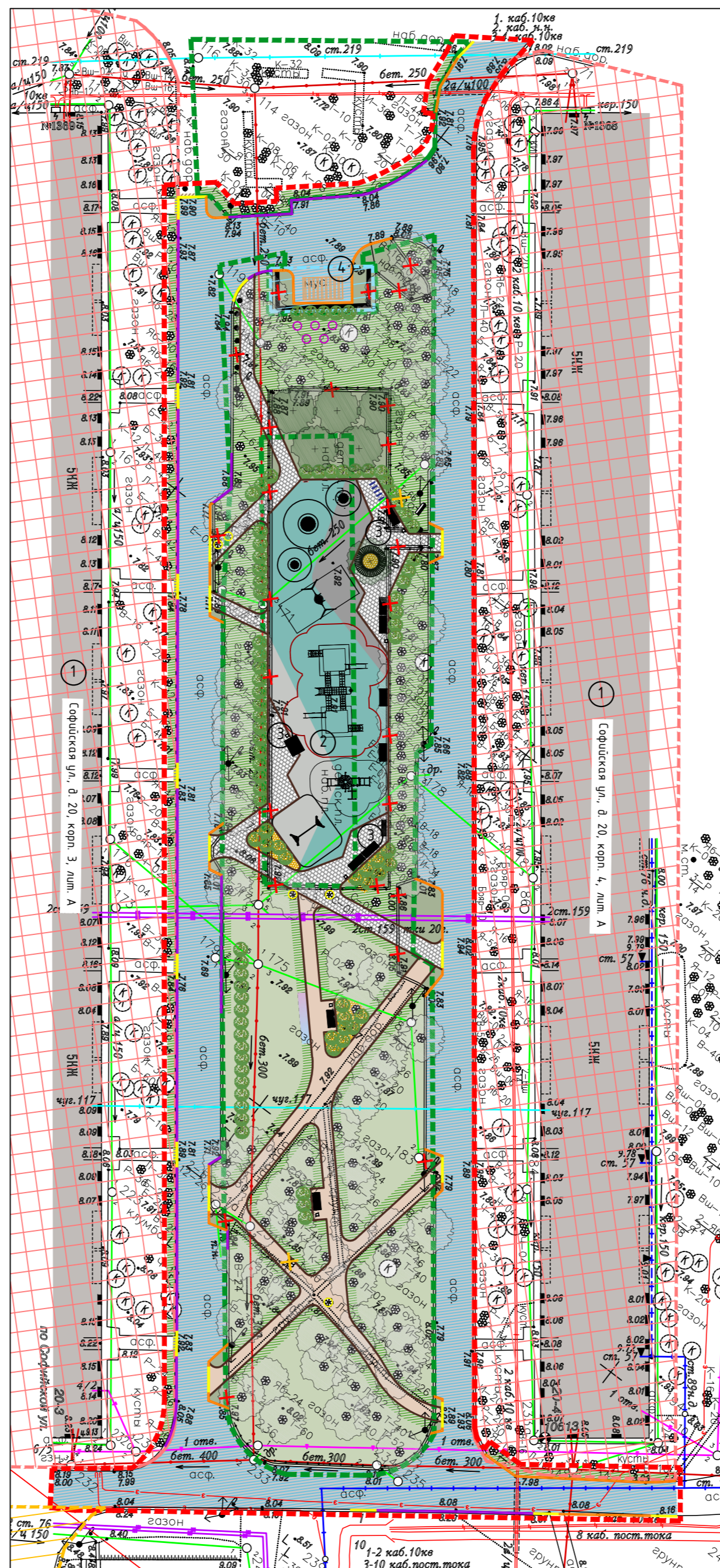
Экспликация:

- ① Здания и сооружения
- ② Площадка для детей среднего и старшего возраста
- ③ Зона отдыха
- ④ Контейнерная площадка

Предусмотреть охранные зоны геологических пунктов согласно Постановлению Правительства РФ от 21.08.2019г. №1080 "Об охранных зонах пунктов государственной геологической сети, государственной инвентарной сети и государственной гравиметрической сети"

Съемка выполнена ООО "Дортехнологии" по уведомлению: 1637-20 от 17.04.2020 Комитета по градостроительству и архитектуре Санкт-Петербурга с привязкой к реперам; и пунктам полигонометрии; Система координат местная 1964 г. Система высот - Балтийская

Примечания:  
 1. Подземные сооружения, не имеющие выхода на поверхность, нанесены по исполнительным чертежам и данным полевого обследования.  
 2. Экспликация колодезь подземных сооружений составлена по плану.  
 3. Полнота и местоположение подземных сооружений согласованы с эксплуатирующими организациями.  
 4. До производства земляных и строительных работ вблизи охранных зон подземных коммуникаций на место проведения работ вызвать представителей ответственных организаций



- УСЛОВНЫЕ ОБОЗНАЧЕНИЯ**
- Границы проектирования
  - Граница сквера д/н восточнее д. 20, корп. 3, по Софийской ул. (ЗНОП местного значения 13-72-24, S= 0,32га)
  - Границы кадастра (Учтенные ЗУ)
  - Границы кадастра (Ранее учтенные ЗУ)
  - Границы кадастра (Временные ЗУ)
  - Восстанавливаемый газон
  - Проектируемый газон
  - Восстанавливаемый газон
  - Проектируемое покрытие из мульчи
  - Проектируемый цветник
  - Существующие деревья
  - Проектируемые деревья
  - Проектируемые кустарники
  - Проектируемое плиточное покрытие "Брусчатка", 100/200/60, цвет серый
  - Проектируемое набивное покрытие
  - Ремонтируемое набивное покрытие (штраба)
  - Ремонтируемое асфальтобетонное покрытие проезда
  - Ремонтируемое асфальтобетонное покрытие тротуара (штраба)
  - Проектируемое полимерное покрытие:
    - RAL 6027 светло-зеленый
    - RAL 7004 сигнальный серый
    - RAL 7035 светло-серый
  - Проектируемое оборудование
  - Проектируемая уличная мебель
  - Проектируемая контейнерная площадка
  - Проектируемый бортовой камень БР 100.20.8
  - Проектируемый бортовой камень БР 100.30.15
  - Заменяемый бортовой камень БР 100.30.15
  - Проектируемое занижение бортового камня БР 100.30.15
  - Демонтаж (покрытий, газонного ограждения, оборудования)
  - Снос деревьев и кустарников
  - Пересаживаемые деревья
  - Место под пересадку
- ИНЖЕНЕРНЫЕ СЕТИ**
- Газопровод низкого давления
  - Канализация
  - Водопровод
  - Кабели электричества
  - Телефон
  - Теплотрасса

<b>ДОР ТЕХНОЛОГИИ</b> ООО "Дортехнологии" 196240, г. Санкт-Петербург, ул. Краснопутиловская, дом 113, корп. 1, лит. А, помещение 10-И тел.: 8(812)332-09-30, e-mail: dortechnology@mail.ru		Для служебного пользования	
Иженерно-геодезические измерения М1:500 Назначение: для проектирования благоустройства Подрайчик: ООО "Дортехнологии" Заказчик: Местная администрация внутригородского муниципального образования Санкт-Петербурга муниципального округа N 72 Адрес: г. Санкт-Петербург, Фрунзенский р-н, Софийская ул., д. 20, к. 3 - ул. Белы Куна, д. 27, к. 1		Исполнено - 1 экз. Количество листов в одном экз. - 1	
Работа выполнена по материалам полевого исследования		Уведомление ГТО КГА СПб 1637-20 от 17.04.2020 Масштаб: 1:500	
Плановой части Высотной части Подземных сооружений		Система координат - местная 1964 г. Система высот - Балтийская 1977 г.	
Нач. упр. кач.	Пименова	Гл. геодезист	Шантырьев
		Картограф	Зинченко

Санкт-Петербург  
 Комитет по градостроительству и архитектуре  
**ГЕОЛОГО-ГЕОДЕЗИЧЕСКИЙ ОТДЕЛ**  
 Работа выполнена по уведомлению Комитета от 17.04.2020 № 1637-20  
 проверена и включена в изыскательский фонд Санкт-Петербурга  
 Составленный по этим материалам план М. 1: 500 пригоден для проектирования строительства  
 Начальник Геолого-геодезического отдела /Ершов А.С./  
 Работу принял /Денисов Ф.Ф./  
 " " 2020г. /Худнев А.Н./  
 Пер. № 1637-20/1 /Парфенова В.В./

\* Примечание: Цвета RAL могут отличаться от истинных в зависимости от цветопередачи монитора компьютера и принтера  
 Все газонное ограждение и парковочные столбики в границах проектирования демонтируются

				72-2020-05-ПЗУ		
				Проект благоустройства элементов благоустройства		
Изм.	Кол. уч.	Лист	№ док.	Подп.	Дата	
Разработал	Яковенко				2020	г. Санкт-Петербург, Софийская ул., д. 20, корп. 3, лит. А
Проверил	Пименова				2020	
Н. контр.	Пименова				2020	Схема планировки объекта благоустройства М 1:500
				Стадия	Лист	Листов
				П	3	12
				ООО "ДОРТЕХНОЛОГИИ"		